

Gdańsk, 18.09.2024

## SPRAWOZDANIE Z BADAŃ nr S/538/24

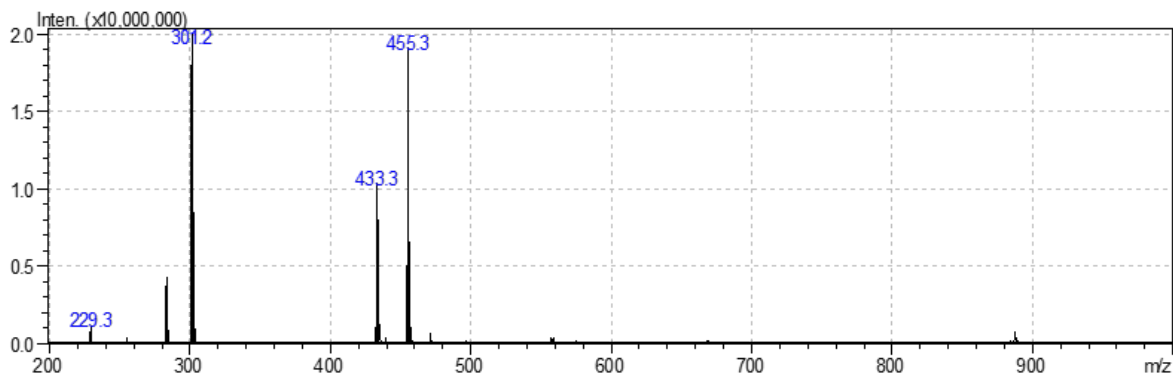
<b>Zleceniodawca</b>	Instytut Urządzeń Ekstrakcyjnych Sp. z o.o. ul. Polna 6 06-200 Maków Mazowiecki		
<b>Podstawa wykonania badania</b> nr zlecenia, nr umowy itp.	<b>Przedmiot badań</b> matryca	<b>Stan próbek</b> zgodny/niezgodny	
Z/538/24	Próbka stała	Zgodny	
<b>Miejsce pobrania próbek</b> zgodnie z informacją Klienta	<b>Data pobrania próbek</b> zgodnie z informacją Klienta	<b>Data dostarczenia próbek do laboratorium</b>	<b>Data zakończenia badania</b>
Nie dotyczy	Nie dotyczy	09.09.2024	18.09.2024
<b>Miejsce wykonania analizy</b>		<b>Dodatkowe informacje</b>	
Laboratorium badawczo-rozwojowe EkotechLAB, Fiszera 14, 80-231 Gdańsk		Brak	

### Identyfikacja próbek:

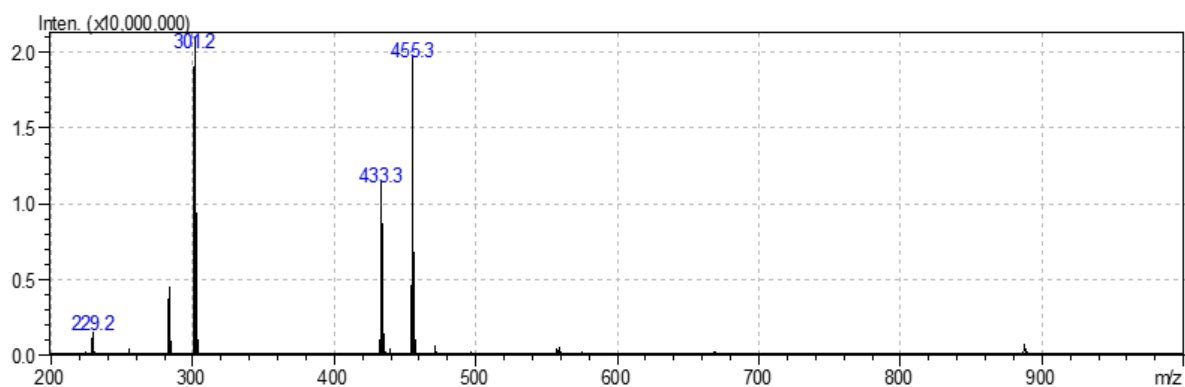
Lp.	Oznaczenie próbek przez Klienta	Oznaczenie próbek przez laboratorium
1.	Erinacyna A, F 23	SP 1597/24
2.	Erinacyna A, F 14	SP 1598/24

### Wyniki badań:

Lp.	Kod próbki	Oznaczany parametr	Metoda	Wynik*	Jednostka
1.	SP 1597/24	Widmo MS	Chromatografia cieczowa	Rys. 1	nd.
2.	SP 1598/24	Widmo MS	Chromatografia cieczowa	Rys. 2	nd.



Rys. 1 Widmo MS próbki SP 1597/24 wykonane za pomocą chromatografu cieczowego firmy Shimadzu Nexera X2 z detektorem MS, skan w jonizacji dodatniej



Rys. 2 Widmo MS próbki SP 1598/24 wykonane za pomocą chromatografu ciekowego firmy Shimadzu Nexera X2 z detektorem MS, skan w jonizacji dodatniej

mgr inż. Łukasz Heda

Sporządził(a)  
Specjalista Analiz Instrumentalnych



Autoryzowała - mgr Martyna Szoda  
Specjalista Analiz Instrumentalnych

\*Niepewność pomiaru wyrażona jest na życzenie Klienta, lub kiedy ma to znaczenie dla interpretacji wyników - jako niepewność rozszerzona przy poziomie prawdopodobieństwa 95% i współczynniku rozszerzenia  $k=2$ , podana niepewność nie obejmuje etapu pobierania próbek. Laboratorium nie ponosi odpowiedzialności za etap pobierania i transportu próbek. Bez pisemnej zgody Laboratorium sprawozdanie z badań nie może być powielane inaczej, jak tylko w całości. Wyniki odnoszą się wyłącznie do otrzymanej próbki. Okres na złożenie skargi wynosi 14 dni od daty otrzymania sprawozdania.

**KONIEC SPRAWOZDANIA**